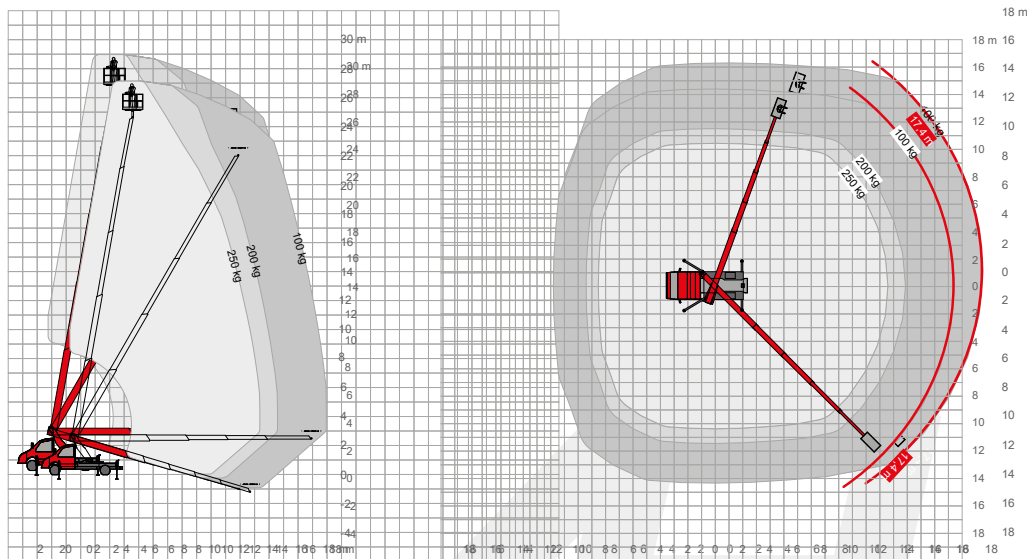




DATENBLATT

LKW Bühne TB 290 pro

- 3 Bewegungen gleichzeitig möglich (Heben, schwenken, teleskopieren) + Korb drehen
- Verbesserte Arbeitsgeschwindigkeiten
- Premium-Technik in höchster Stabilität mit einfacher Bedienung
- Hochfester Feinkornstahl für maximale Stabilität
- Verbesserte Korbeinheit in neuem Design
- Gleichteile zu anderen STEIGER Modellen für noch mehr Bedienungs- und Wartungseffizienz
- Reduzierung der Bevorratung von Ersatzteilen durch Baukastenprinzip
- Neue verwindungssteifere Unterbau-Konstruktion
- Trägersystem mit Lasernaht (weniger Verzug, präziser und stabiler)
 - 29 m max. Arbeitshöhe
 - Reichweite max. 17,4 m
 - Seitliche Reichweite max. 14,3 m
 - 250 kg Korblast



- Besticht durch außerordentliche Leistung bei max. Stabilität
- Kurze Fahrzeuggesamtlänge und niedrige Bauhöhe für erhöhte Wendigkeit
- Auf Mercedes-Benz Sprinter montiert. Einfaches Handling.

	29 m		5°		3,0 m
	17,4 m		1,40 x 0,70 m		7,9 m
	2 x 225°		250 kg		3.500 kg

* Technische Änderungen vorbehalten, alle Angaben sind ca. Angaben