

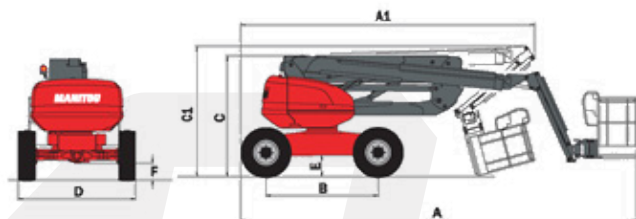
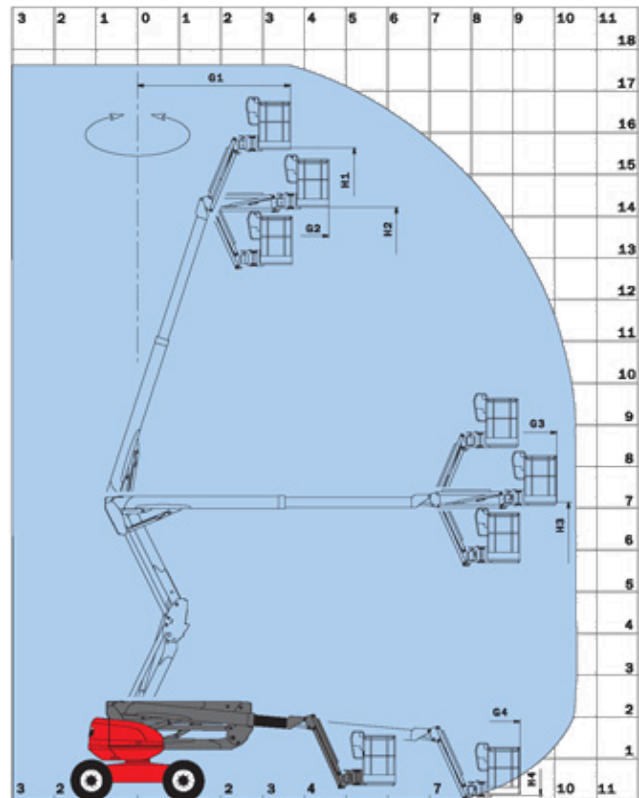
DATENBLATT

Gelenkteleskopbühne 180ATJ



	Tragkraft230 kg einschl. 2 Personen Für den Ausseninsatz zugelassen : Windgeschwindigkeit45 km/h
	Max. Arbeitshöhe17,65 m Max. Plattformhöhe15,65 m
	Gesamtlänge7,77 m Gesamtlänge (Transportstellung)5,77 m Gesamtbreite2,30 m Gesamthöhe2,37 m Plattformabmessungen1,80 x 0,80 m Max. seitliche Reichweite10,60 m Übergreifhöhe7,15 m Bodenfreiheit42,5 cm Wenderadius Innen/Aussen1,32/3,66 m
	Schwenkbereich der Bühne350° Korbdrehen180° Korbarmdrehwinkel140°
	Antriebsmotor (low emission) PERKINS 404C2245 PS
	Max. Fahrgeschwindigkeit6,0 km/h Zeit für Heben40 s
	Steigfähigkeit40 % Max. zulässige Schrägneigung5° und 9%
	Hydrauliktank54 l. Dieseltank52 l.
	Bereifung12,5 - 18 3 Lenkarten Vorderradlenkung/Hundegang/Allradlenkung
	Gesamtgewicht8090 kg

Standardausstattungen	Sonderausstattungen
- Differentialsperre	- Endlos drehbar
- Selbstsperrdifferentialvorderachse	- Pendelachse
- Elektro-proportionale Steuerung	- Stromaggregat
- Ausgeschäumte Reifen	- Arbeitsscheinwerfer
- Betriebsstundenzähler	- Stromerzeuger für die Arbeitsplattform
- Warnoneinrichtung in der Bühne	- Vorbereitungen für Luft- und Wasserleitung
- Rundumleuchte	- Warnton für Fahr- und Arbeitsbewegungen
- Kranösen	- Scheinwerfer
- Elektrische Notpumpe	- Wegfahrsperrung
- 230 V Vorbereitung	- Sonderlackierung
- Anzeige und Kontrollleuchte für den Tankzustand	- Bio-Öl
- Diagnosesystem	
- 4 simultane Bewegungen	
- Proportionalsteuerung	



A	7775
A1	5770
B	2200
C	2370
C1	2560
D	2300
E	425
F	325
G	1325
G1	3660
G2	4580
G3	10040
G4	9160
H	3665
H1	15710
H2	14250
H3	7150
H4	120
I	4530
J	6875
K	2730

